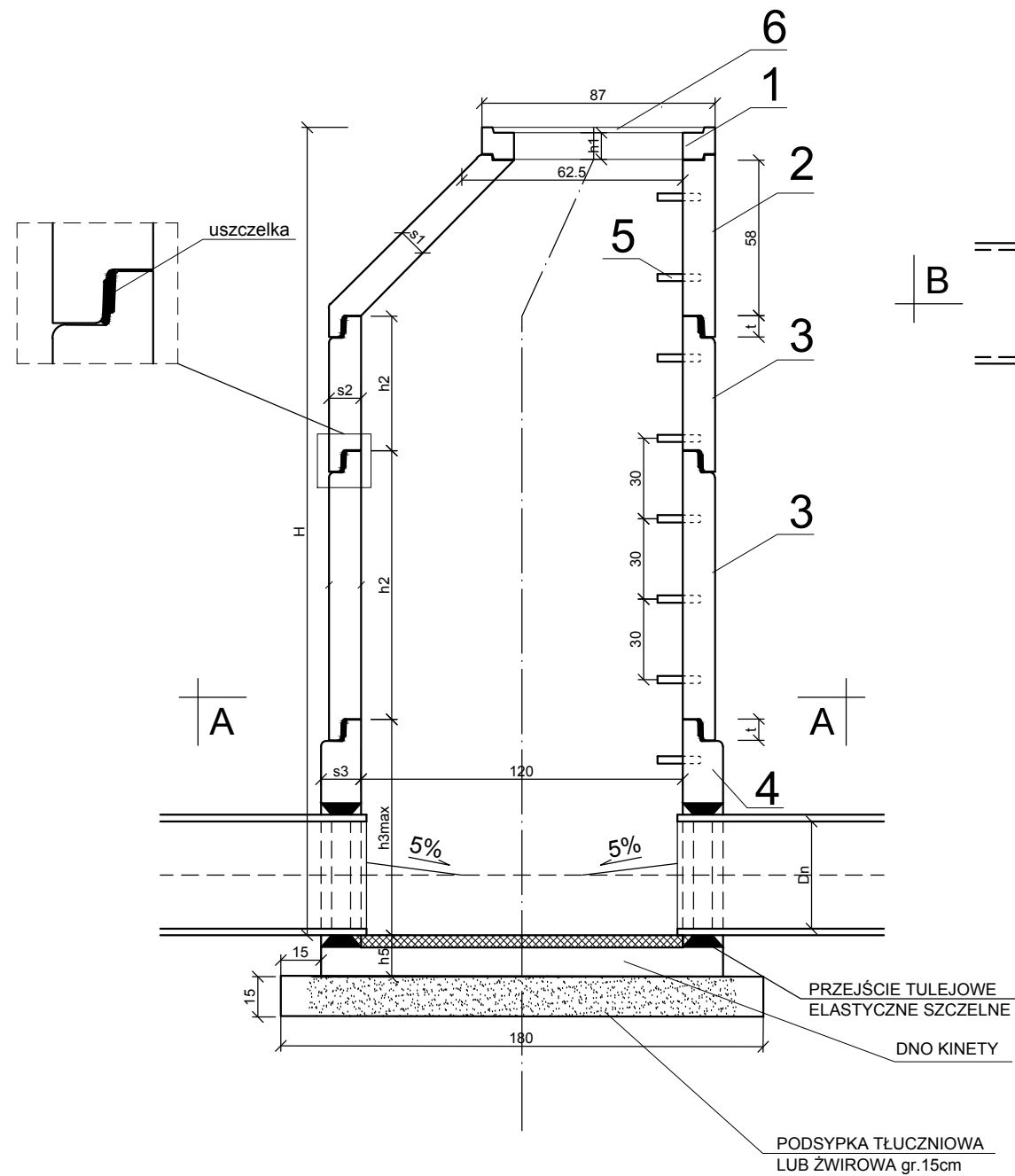


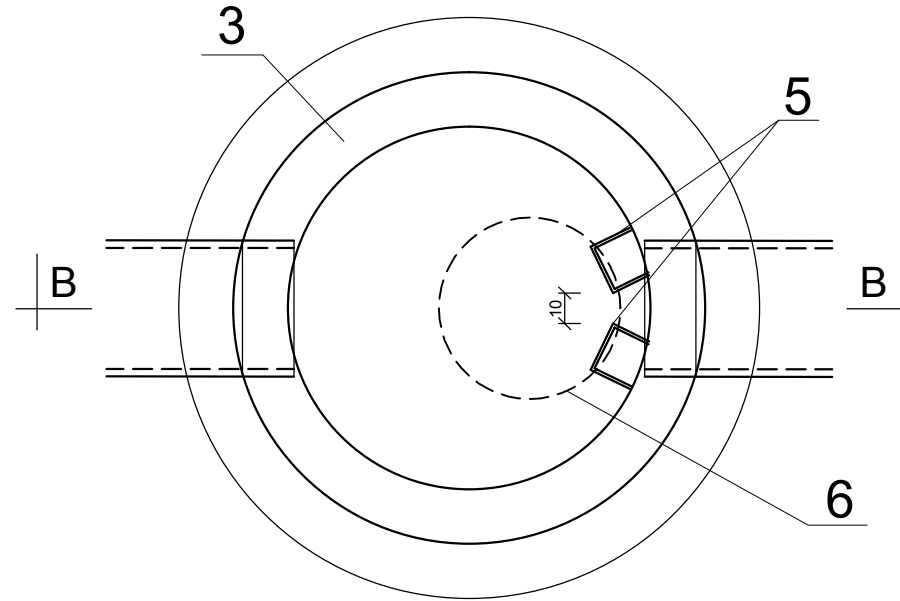
# STUDNIA REWIZYJNA ZE ZWĘŻKĄ

SKALA 1:25

## PRZEKRÓJ B-B



## PRZEKRÓJ A-A




Lp.	ELEMENT	Nr normy, katalog
1	PIERŚCIEŃ WYRÓWNUJĄCY	Prefabrykat
2	ZWĘŻKA (KONUS)	Prefabrykat
3	KRĄG BETONOWY	Prefabrykat
4	PODSTAWA STUDNI	Prefabrykat
5	STOPIEŃ ŻELIWNY POWLEKANY	PN-64/11-74086
6	WŁAZ ŻELIWNY TYP CIĘŻKI	PN-64/11-74052

ELEMENT	symbol	studnia wymiary w cm
Pierścień wyrównujący	h1	6.0, 8.0, 10.0 lub 14.0
Zwężka (konus)	s1	12.0; 13.5
Kąg	s2	12.0; 13.5
	h2	25.0, 50.0 lub 100.0
	t	7.0; 8.0
Podstawa studni	s3	15.0
	h3max	132.5
Kineta	h4	dla Dn<500 mm h4=1/2Dn dla Dn>500 mm h4=500 mm
Dno kinyty	h5	15.0

### UWAGI :

1. GŁĘBOKOŚĆ STUDNI "H" ORAZ ŚREDNICĘ KOLEKTORA "Dn" PODANO NA PROFILU PODŁUŻNYM;
2. KRĘGI BETONOWE Z BETONU ŻWIROWEGO KLASY B25 ŁĄCZONE NA USZCZELKĘ;
3. WŁÓTY I WYŁOTY DO STUDNI WYKONAĆ ZGODNIE Z SYTUACJĄ. KINETĘ WYKONAĆ Z KAMIONKI Z UKSZTAŁTOWANYMI SPADKAMI;
4. ELEMENTY BETONOWE STUDNI WYKONAĆ NA ZAPRAWIE ELASTYCZNEJ;
5. ELEMENTY BETONOWE ZAGRUNTOWAĆ ABIZOLEM I 2x LEPIKIEM NA GORĄCO;
6. ELEMENTY ŻELIWNE POKRYĆ LAKIEREM ASFALTOWYM;
7. W PRZYPADKU RUR KANALIZACYJNYCH:  
- PVC USZCZELNIENIE WYKONAĆ Z SYSTEMOWYCH TULEJI ELASTYCZNYCH OCHRONNYCH PRZEJŚĆ SZCZELNYCH PRODUCENTA RUR;
8. WYMIARY W CENTYMETRACH;
9. WŁAZ DO STUDNI POSIADA ZATRZASKI, ZAWIAS ORAZ USZCZELKĘ. POKRYWA WŁAZU ŻELIWNA TYPU CIĘŻKIEGO
10. STOPNIE ZŁAZOWE ŻELIWNE, POWLEKANE TWORZYWEM SZTUCZNYM;

<b>Inwestor:</b> Miasto Będzin ul. 11 Listopada 20 42-500 Będzin		<b>Biuro projektowe:</b> 	
<b>Temat:</b> Przebudowy ul. Modrzejowskiej wraz z infrastrukturą towarzyszącą.			
<b>Adres:</b> Ulica: Modrzejowska	Miasto: Będzin	Powiat: będziński	Województwo: śląskie
<b>Nazwa:</b> Ulica Modrzejowska wraz z infrastrukturą towarzyszącą.			
<b>Etap:</b> PROJEKT WYKONAWCZY BRANŻA DROGOWA Z ODWODNIENIEM			
<b>Projektant:</b> mgr inż. Marek FARYNA		Upr. MAPI/0285/POOD/07 Specjalność drogowa	<b>Podpis:</b>
<b>Tytuł:</b> Studnia rewizyjna Ø1200 ze zwężką			
<b>Projekt nr.:</b> 98	<b>Data:</b> Kraków, marzec 2012 r.	<b>Skala:</b> 1:25	<b>Nr rys.:</b> 7.1